



2018 г.

АКТ ОБСЛЕДОВАНИЯ объекта социальной инфраструктуры К ПАСПОРТУ ДОСТУПНОСТИ ОСИ

№ 3

1. Общие сведения об объекте

- 1.1. Наименование (вид) объекта: **Профессиональное образовательное учреждение.**
- 1.2. Адрес объекта: **Санкт-Петербург. 5-я линия В.О., д. 28, лит. А.**
- 1.3. Сведения о размещении объекта:
- отдельно стоящее здание 5 этажей (подземный – 1, мансарда – 1), 2 436.0 кв.м.
 - часть здания _____ - _____ этажей (или на _____ - _____ этаже), _____ - _____ кв.м
 - наличие прилегающего земельного участка (да, нет); 1 474 кв.м
- 1.4. Год постройки здания **1863г.**, последнего капитального ремонта _____ - _____
- 1.5. Дата предстоящих плановых ремонтных работ: *текущего* 2019, *капитального* _____ - _____
- 1.6. Название организации (учреждения), (полное юридическое наименование – согласно Уставу, краткое наименование): **СПБ ГБПОУ «Академия управления городской средой, градостроительства и печати».**
- 1.7. Юридический адрес организации (учреждения): **195273, Санкт-Петербург, ул. Руставели, д.33, лит. А.**

2. Характеристика деятельности организации на объекте

Дополнительная информация *среднее профессиональное образование*

3. Состояние доступности объекта

3.1 Путь следования к объекту пассажирским транспортом

(описать маршрут движения с использованием пассажирского транспорта)

Ближайшая ст. м. «Василеостровская».

расстояние до объекта от метро **450м.**

время движения (пешком) **5-6 мин.**

наличие адаптированного пассажирского транспорта к объекту **нет.**

3.2 Путь к объекту от ближайшей остановки пассажирского транспорта:

Ближайшая остановка – Средний пр. В.О. д. 24.

Автобусы: 1, 6, 47, 24

(низкопольные автобусы оборудованы откидными / выдвигаемыми аппарелями, для удобства инвалидов передвигающиеся на креслах-колясках).

Трамваи: 6, 40

3.2.1 расстояние до объекта от остановки транспорта **400 м.**

3.2.2 время движения (пешком) **4-5 мин.**

3.2.3 наличие выделенного от проезжей части пешеходного пути (*да, нет*),

3.2.4 Перекрестки: **регулируемые, со звуковой сигнализацией, таймером;**

3.2.5 Информация на пути следования к объекту: *акустическая, тактильная, визуальная;*
нет

3.2.6 Перепады высоты на пути: **есть,** (описать – дорожные бордюры высотой до 10 см.).

Их обустройство для инвалидов на коляске: да. (На пешеходных переходах предусмотрено занижение бордюрного камня)

3.3 Организация доступности объекта для инвалидов – форма обслуживания

№№ п/п	Категория инвалидов (вид нарушения)	Вариант организации доступности объекта (формы обслуживания)*
1.	Все категории инвалидов и МГН	
	<i>в том числе инвалиды:</i>	
2	передвигающиеся на креслах-колясках	ДУ
3	с нарушениями опорно-двигательного аппарата	ДУ
4	с нарушениями зрения	ДУ
5	с нарушениями слуха	ДУ
6	с нарушениями умственного развития	ДУ

* - указывается один из вариантов: «А», «Б», «ДУ», «ВНД»

3.4 Состояние доступности основных структурно-функциональных зон

№№ п/п	Основные структурно- функциональные зоны	Состояние доступности, в том числе для основных категорий инвалидов**	Приложение	
			№ на плане	№ фото
1	Территория, прилегающая к зданию (участок)	ДУ		№2,3,4 Прило жение 5
2	Вход (входы) в здание	ДУ	96	№1
3	Путь (пути) движения внутри здания (в т.ч. пути эвакуации)	ДУ	96,35 26,1,16 ,9,31- 34,57,6 1,50,48 ,64,63, 85,72,7 5,77,78	№5-16
4	Зона целевого назначения здания (целевого посещения объекта)	ДУ	5, 6, 12- 15, 17, 30, 49, 41-45, 73, 71, 70, 66, 65, 82, 80	19,20 21,22
5	Санитарно-гигиенические помещения	ДУ	21, 40, 56, 47, 67, 84	№15, №16

6	Система информации и связи (на всех зонах)	ДУ		
7	Пути движения к объекту (от остановки транспорта)	ДУ		

** Указывается: **ДП-В** - доступно полностью всем; **ДП-И** (К, О, С, Г, У) – доступно полностью избирательно (указать категории инвалидов); **ДЧ-В** - доступно частично всем; **ДЧ-И** (К, О, С, Г, У) – доступно частично избирательно (указать категории инвалидов); **ДУ** - доступно условно, **ВНД** - недоступно

3.5. ИТОГОВОЕ ЗАКЛЮЧЕНИЕ о состоянии доступности ОСИ:

Доступно условно.

4. Управленческое решение (проект)

4.1. Рекомендации по адаптации основных структурных элементов объекта:

№ № п \п	Основные структурно-функциональные зоны объекта	Рекомендации по адаптации объекта (вид работы)*
1	Территория, прилегающая к зданию (участок)	технические решения невозможны – организация альтернативной формы обслуживания
2	Вход (входы) в здание	технические решения невозможны – организация альтернативной формы обслуживания
3	Путь (пути) движения внутри здания (в т.ч. пути эвакуации)	технические решения невозможны – организация альтернативной формы обслуживания
4	Зона целевого назначения здания (целевого посещения объекта)	технические решения невозможны – организация альтернативной формы обслуживания
5	Санитарно-гигиенические помещения	технические решения невозможны – организация альтернативной формы обслуживания
6	Система информации на объекте (на всех зонах)	технические решения невозможны – организация альтернативной формы обслуживания
7	Пути движения к объекту (от остановки транспорта)	технические решения невозможны – организация альтернативной формы обслуживания
8.	Все зоны и участки	технические решения невозможны – организация альтернативной формы обслуживания

*- указывается один из вариантов (видов работ): не нуждается; ремонт (текущий, капитальный); индивидуальное решение с ТСР; технические решения невозможны – организация альтернативной формы обслуживания

4.2. Период проведения работ 2020 -2021 г.г.

в рамках исполнения _____
(указывается наименование документа: программы, плана)

4.3 Ожидаемый результат (по состоянию доступности) после выполнения работ по адаптации _____
Оценка результата исполнения программы, плана (по состоянию доступности) _____

4.4. Для принятия решения требуется (нужное подчеркнуть):

4.4.1. согласование работ с надзорными органами (в сфере проектирования и строительства, архитектуры, охраны памятников, другое - указать)

Для принятия решения требуется, не требуется (нужное подчеркнуть):

Согласование с КГИОП (Выявленный объект культурного наследия)

4.4.2. техническая экспертиза; разработка проектно-сметной документации - требуется ;

4.4.3. согласование с вышестоящей организацией (собственником объекта) - требуется ;

4.4.4. согласование с общественными организациями инвалидов не требуется;

4.4.5. другое не требуется.

4.6. Информация размещена (обновлена) на Карте доступности субъекта Российской Федерации – www.city4you.spb.ru

Ссылка на объект ОСИ:

<http://www.city4you.spb.ru/city4you/ds/osi/obj.htm?id=12615@dsObjectsSISpr>

(наименование сайта, портала)

5. Особые отметки

ПРИЛОЖЕНИЯ:

Результаты обследования:

- | | | |
|--|-------------|----|
| 1. Территории, прилегающей к объекту | на <u>1</u> | л. |
| 2. Входа (входов) в здание | на <u>1</u> | л. |
| 3. Путей движения в здании | на <u>2</u> | л. |
| 4. Зоны целевого назначения объекта | на <u>4</u> | л. |
| 5. Санитарно-гигиенических помещений | на <u>1</u> | л. |
| 6. Системы информации (и связи) на объекте | на <u>1</u> | л. |

Результаты фотофиксации на объекте _____ на 7 л.

Поэтажные планы, паспорт БТИ, 5-я линия В.О., д. 28, лит. А. - на 5 л.

Другое (в том числе дополнительная информация о путях движения к объекту)

Карта путей движения к объекту - на 1 л.

Руководитель Гл. Инженер Бычков С.Ю.
рабочей группы _____

(Должность, Ф.И.О.)
(Подпись)

Члены рабочей группы:

Начальник ОХО Солярик С.Г.

(Должность, Ф.И.О.)

(Подпись)

Зам. директора по УМР Фомичева О.В.

(Должность, Ф.И.О.)

(Подпись)

I. Результаты обследования:

1. Территории, прилегающей к зданию (участка)

СПБ ГБПОУ «Академия управления городской средой, градостроительства и печати»., Санкт-Петербург, 5-я линия В.О., д. 28, лит. А.

(Наименование объекта, адрес)

N п/п	Наименование функционально-планировочного элемента	Наличие элемента			Выявленные нарушения и замечания		Работы по адаптации объектов	
		есть/нет	N на плане	N фото	Содержание	Значимо для инвалида (категория)	Содержание	Виды работ
1.1	Вход (входы) на территорию	есть		№1	Нет	ДУ для всех групп инвалидов		
1.2	Путь (пути) движения на территории	есть		№2	Нарушение асфальтового покрытия двора	ДЧ-И (Г, У)		
1.3	Лестница (наружная)	нет						
1.4	Пандус (наружный)	нет						
1.5	Автостоянка и парковка	есть		№3		ДП-В		
	ОБЩИЕ требования к зоне							

II. Заключение по зоне:

Наименование структурно-функциональной зоны	Состояние доступности <*> (к пункту 3.4 Акта обследования ОСИ)	Приложение		Рекомендации по адаптации (вид работы) <***> к пункту 4.1 Акта обследования ОСИ
		N на плане	N фото	
Территории, прилегающей к зданию (участка)	ДЧ-И (Г, У)		1, 2, 3	

<*> Указывается: ДП-В - доступно полностью всем; ДП-И (К, О, С, Г, У) - доступно полностью избирательно (указать категории инвалидов); ДЧ-В - доступно частично всем; ДЧ-И (К, О, С, Г, У) - доступно частично избирательно (указать категории инвалидов); ДУ - доступно условно, ВНД - недоступно.

<***> Указывается один из вариантов: не нуждается; ремонт (текущий, капитальный); индивидуальное решение с ТСР; технические решения невозможны - организация альтернативной формы обслуживания.

Комментарий к заключению: _____

I. Результаты обследования:

2. Входа (входов) в здание

СПБ ГБПОУ «Академия управления городской средой, градостроительства и печати»., Санкт-Петербург, 5-я линия В.О., д. 28, лит. А.

(Наименование объекта, адрес)

N п/п	Наименование функционально-планировочного элемента	Наличие элемента			Выявленные нарушения и замечания		Работы по адаптации объектов	
		есть/нет	N на плане	N фото	Содержание	Значимо для инвалида (категория)	Содержание	Виды работ
2.1	Лестница (наружная)	нет						
2.2	Пандус (наружный)	нет						
2.3	Входная площадка (перед дверью)	есть		№1	Нет пандуса			
2.4	Дверь (входная)	есть		№1				
2.5	Тамбур	есть	96	№4				
	ОБЩИЕ требования к зоне							

II. Заключение по зоне:

Наименование структурно-функциональной зоны	Состояние доступности <*> (к пункту 3.4 Акта обследования ОСИ)	Приложение		Рекомендации по адаптации (вид работы) <***> к пункту 4.1 Акта обследования ОСИ
		N на плане	N фото	
Входа (входов) в здание	ДЧ-И (Г, У)		1, 4	

<*> Указывается: ДП-В - доступно полностью всем; ДП-И (К, О, С, Г, У) - доступно полностью избирательно (указать категории инвалидов); ДЧ-В - доступно частично всем; ДЧ-И (К, О, С, Г, У) - доступно частично избирательно (указать категории инвалидов); ДУ - доступно условно, ВНД - недоступно.

<***> Указывается один из вариантов: не нуждается; ремонт (текущий, капитальный); индивидуальное решение с ТСР; технические решения невозможны - организация альтернативной формы обслуживания.

Комментарий к заключению: _____

I. Результаты обследования:

3. Пути (путей) движения внутри здания
(в т.ч. путей эвакуации)

СПБ ГБПОУ «Академия управления городской средой, градостроительства и печати»., Санкт-Петербург. 5-я линия В.О., д. 28, лит. А.

(Наименование объекта, адрес)

N п/п	Наименование функционально-планировочного элемента	Наличие элемента			Выявленные нарушения и замечания		Работы по адаптации объектов	
		есть/нет	N на плане	N фото	Содержание	Значимо для инвалида (категория)	Содержание	Виды работ
3.1	Коридор (вестибюль, зона ожидания, галерея, балкон)	есть	29	№5				
3.2	Лестница (внутри здания)	есть	1, 27, 31, 48, 50, 57, 62, 63, 85, 77, 78	№6, №7, №8, №9, №10, №11, №12				
3.3	Пандус (внутри здания)	нет						
3.4	Лифт пассажирский (или подъемник)	нет						
3.5	Дверь	есть		№1, №4, №5, №7, №8, №13, №14,				
3.6	Пути эвакуации (в т.ч. зоны безопасности)	есть		№1, №4, №5, №6, №7, №8, №9, №10, №11, №12, №13, №14, №15, №16				
	ОБЩИЕ требования к зоне							

II. Заключение по зоне:

Наименование структурно-функциональной зоны	Состояние доступности <*> (к пункту 3.4 Акта обследования ОСИ)	Приложение		Рекомендации по адаптации (вид работы) <***> к пункту 4.1 Акта обследования ОСИ
		N на плане	N фото	
Пути (путей) движения	ДЧ-И (Г, У)	№1,	1, 4	

внутри здания (в т.ч. путей эвакуации)		№4, №5, №6, №7, №8, №9, №10, №11, №12, №13, №14, №15, №16		
---	--	--	--	--

<*> Указывается: ДП-В - доступно полностью всем; ДП-И (К, О, С, Г, У) - доступно полностью избирательно (указать категории инвалидов); ДЧ-В - доступно частично всем; ДЧ-И (К, О, С, Г, У) - доступно частично избирательно (указать категории инвалидов); ДУ - доступно условно, ВНД - недоступно.

<***> Указывается один из вариантов: не нуждается; ремонт (текущий, капитальный); индивидуальное решение с ТСР; технические решения невозможны - организация альтернативной формы обслуживания.

Комментарий к заключению: _____

I. Результаты обследования:

4. Зоны целевого назначения здания
(целевого посещения объекта)

Вариант I - зона обслуживания инвалидов

СПБ ГБПОУ «Академия управления городской средой, градостроительства и печати». Санкт-Петербург. 5-я линия В.О., д. 28, лит. А.
(Наименование объекта, адрес)

N п/п	Наименование функционально-планировочного элемента	Наличие элемента			Выявленные нарушения и замечания		Работы по адаптации объектов	
		есть/ нет	N на плане	N фото	Содер- жание	Значи мо для инва- лида (ка- тегори я)	Содер- жание	Виды работ
4.1	Кабинетная форма обслуживания	есть	5, 6, 12-15, 17, 30, 49, 41-45, 73, 71, 70, 66, 65, 82, 80	№ 19, №20 №21, №22				
4.2	Зальная форма обслуживания	нет						
4.3	Прилавочная форма обслуживания	нет						
4.4	Форма обслуживания с перемещением по маршруту	нет						
4.5	Кабина индивидуального обслуживания	нет						
	ОБЩИЕ требования к зоне							

II. Заключение по зоне:

Наименование структурно-функциональной зоны	Состояние доступности <*> (к пункту 3.4 Акта обследования ОСИ)	Приложение		Рекомендации по адаптации (вид работы) <***> к пункту 4.1 Акта обследования ОСИ
		№ на плане	№ фото	
Зоны целевого назначения здания (целевого посещения объекта)	ДЧ-И (Г, У)	5, 6, 12-15, 17, 30, 49, 41-45, 73, 71, 70, 66, 65, 82, 80	№ 19, №20, №21, №22	

<*> Указывается: ДП-В - доступно полностью всем; ДП-И (К, О, С, Г, У) - доступно полностью избирательно (указать категории инвалидов); ДЧ-В - доступно частично всем; ДЧ-И (К, О, С, Г, У) - доступно частично избирательно (указать категории инвалидов); ДУ - доступно условно, ВНД - недоступно.

<***> Указывается один из вариантов: не нуждается; ремонт (текущий, капитальный); индивидуальное решение с ТСР; технические решения невозможны - организация альтернативной формы обслуживания.

Комментарий к заключению: _____

Приложение 4(II)
к Акту обследования ОСИ
к паспорту доступности ОСИ
№ 3 от "20" сентября 2018 г.

I. Результаты обследования:

4. Зоны целевого назначения здания
(целевого посещения объекта)

Вариант II - места приложения труда

Наименование функционально-планировочного элемента	Наличие элемента			Выявленные нарушения и замечания		Работы по адаптации объектов	
	есть/нет	№ на плане	№ фото	Содержание	Значимо для инвалида (категория)	Содержание	Виды работ
Место приложения труда							

II. Заключение по зоне:

Наименование структурно-функциональной зоны	Состояние доступности <*> (к пункту 3.4 Акта обследования ОСИ)	Приложение		Рекомендации по адаптации (вид работы) <***> к пункту 4.1 Акта обследования ОСИ
		№ на плане	№ фото	
Зоны целевого назначения здания (целевого посещения объекта)	ДЧ-И (Г, У)	5, 6, 12-15, 17, 30, 49, 41-45, 73, 71, 70, 66, 65, 82, 80	№ 19, №20, №21, №22	

<*> Указывается: ДП-В - доступно полностью всем; ДП-И (К, О, С, Г, У) - доступно полностью избирательно (указать категории инвалидов); ДЧ-В - доступно частично всем; ДЧ-И (К, О, С, Г, У) - доступно частично избирательно (указать категории инвалидов); ДУ - доступно условно, ВНД - недоступно.

<***> Указывается один из вариантов: не нуждается; ремонт (текущий, капитальный); индивидуальное решение с ТСР; технические решения невозможны - организация альтернативной формы обслуживания.

Комментарий к заключению: _____

I. Результаты обследования:

4. Зоны целевого назначения здания
(целевого посещения объекта)

Вариант III - жилые помещения

Наименование функционально-планировочного элемента	Наличие элемента			Выявленные нарушения и замечания		Работы по адаптации объектов	
	есть/нет	№ на плане	№ фото	Содержание	Значимо для инвалида (категория)	Содержание	Виды работ
Жилые помещения	нет						

II. Заключение по зоне:

Наименование структурно-функциональной зоны	Состояние доступности <*> (к пункту 3.4 Акта обследования ОСИ)	Приложение		Рекомендации по адаптации (вид работы) <***> к пункту 4.1 Акта обследования ОСИ
		№ на плане	№ фото	

<*> Указывается: ДП-В - доступно полностью всем; ДП-И (К, О, С, Г, У) - доступно полностью избирательно (указать категории инвалидов); ДЧ-В - доступно частично всем; ДЧ-И (К, О, С, Г, У) - доступно частично избирательно (указать категории инвалидов); ДУ - доступно условно, ВНД - недоступно.

<***> Указывается один из вариантов: не нуждается; ремонт (текущий, капитальный); индивидуальное решение с ТСР; технические решения невозможны - организация альтернативной формы обслуживания.

Комментарий к заключению: _____

I. Результаты обследования:

5. Санитарно-гигиенических помещений

СПБ ГБПОУ «Академия управления городской средой, градостроительства и печати»., Санкт-Петербург, 5-я линия В.О., д. 28, лит. А.

(Наименование объекта, адрес)

N п/п	Наименование функционально-планировочного элемента	Наличие элемента			Выявленные нарушения и замечания		Работы по адаптации объектов	
		есть/нет	N на плане	N фото	Содержание	Значимо для инвалида (категория)	Содержание	Виды работ
5.1	Туалетная комната	есть	21, 40, 56, 47, 67, 84	№15, №16				
5.2	Душевая/ванная комната	есть	21	№23, №24				
5.3	Бытовая комната (гардеробная)	есть	28	№25, №26				
	ОБЩИЕ требования к зоне							

II. Заключение по зоне:

Наименование структурно-функциональной зоны	Состояние доступности <*> (к пункту 3.4 Акта обследования ОСИ)	Приложение		Рекомендации по адаптации (вид работы) <***> к пункту 4.1 Акта обследования ОСИ
		N на плане	N фото	
Санитарно-гигиенических помещений	ДЧ-И (Г, У)	21, 40, 56, 47, 67, 84	№15, №16	

<*> Указывается: ДП-В - доступно полностью всем; ДП-И (К, О, С, Г, У) - доступно полностью избирательно (указать категории инвалидов); ДЧ-В - доступно частично всем; ДЧ-И (К, О, С, Г, У) - доступно частично избирательно (указать категории инвалидов); ДУ - доступно условно, ВНД - недоступно.

<***> Указывается один из вариантов: не нуждается; ремонт (текущий, капитальный); индивидуальное решение с ТСР; технические решения невозможны - организация альтернативной формы обслуживания.

Комментарий к заключению: _____

I. Результаты обследования:

6. Системы информации на объекте

СПБ ГБПОУ «Академия управления городской средой, градостроительства и печати»., Санкт-Петербург, 5-я линия В.О., д. 28, лит. А.

(Наименование объекта, адрес)

N п/п	Наименование функционально-планировочного элемента	Наличие элемента			Выявленные нарушения и замечания		Работы по адаптации объектов	
		есть/нет	N на плане	N фото	Содержание	Значимо для инвалида (категория)	Содержание	Виды работ
6.1	Визуальные средства	нет						
6.2	Акустические средства	нет						
6.3	Тактильные средства	есть	Входная группа, вывески		нет	С		
	ОБЩИЕ требования к зоне							

II. Заключение по зоне:

Наименование структурно-функциональной зоны	Состояние доступности <*> (к пункту 3.4 Акта обследования ОСИ)	Приложение		Рекомендации по адаптации (вид работы) <***> к пункту 4.1 Акта обследования ОСИ
		N на плане	N фото	
Системы информации на объекте	Входная группа, вывески			

<*> Указывается: ДП-В - доступно полностью всем; ДП-И (К, О, С, Г, У) - доступно полностью избирательно (указать категории инвалидов); ДЧ-В - доступно частично всем; ДЧ-И (К, О, С, Г, У) - доступно частично избирательно (указать категории инвалидов); ДУ - доступно условно, ВНД - недоступно.

<***> Указывается один из вариантов: не нуждается; ремонт (текущий, капитальный); индивидуальное решение с ТСР; технические решения невозможны - организация альтернативной формы обслуживания.

Комментарий к заключению: _____

Результаты фотофиксации на объекте СПбГБПОУ «АУГСГиП»

По адресу: Санкт-Петербург. 5-я линия В.О., д. 28, лит. А.

Схема движения от м. Василеостровская

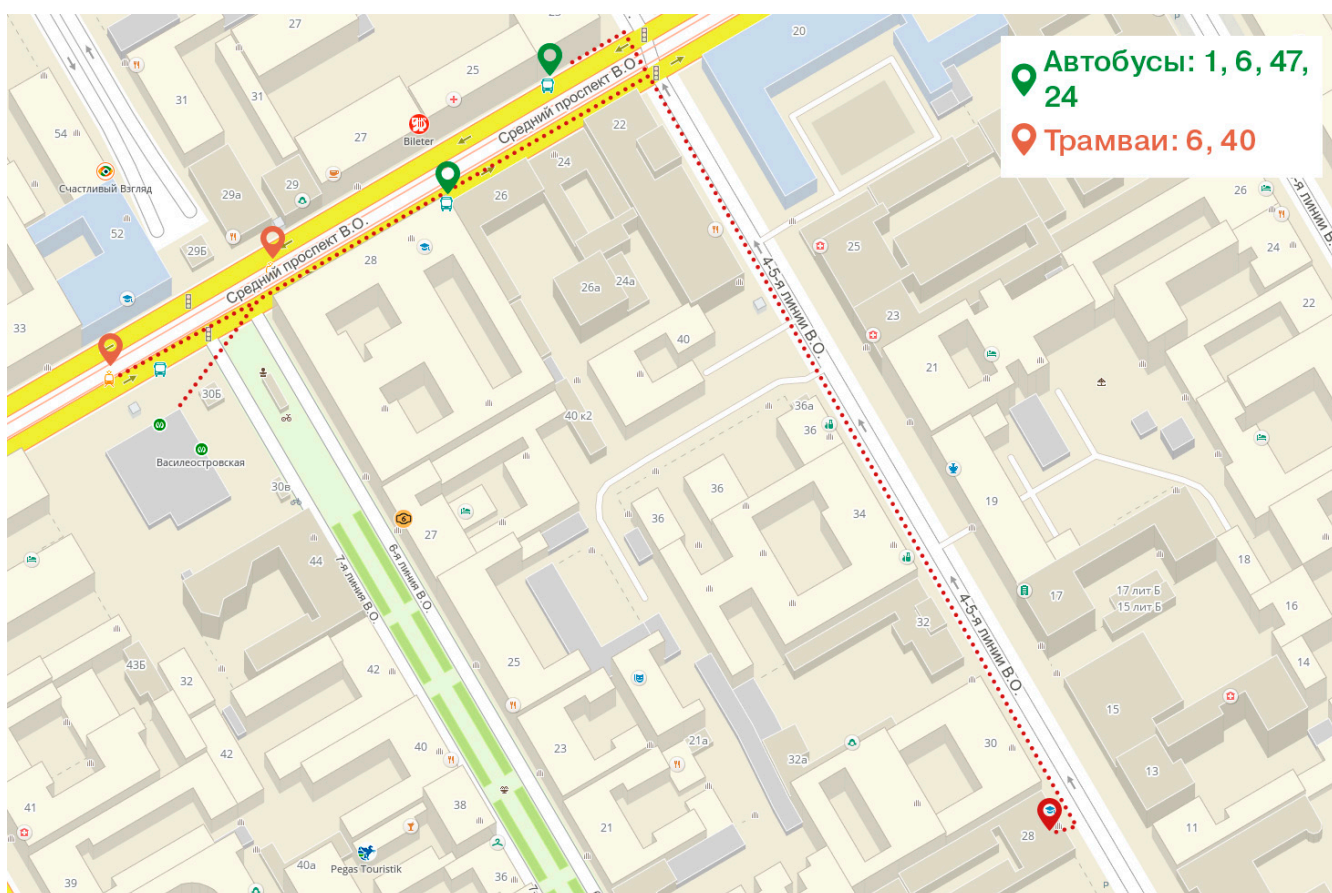




Фото №1



Фото №2



Фото №3



Фото №4



Фото №5

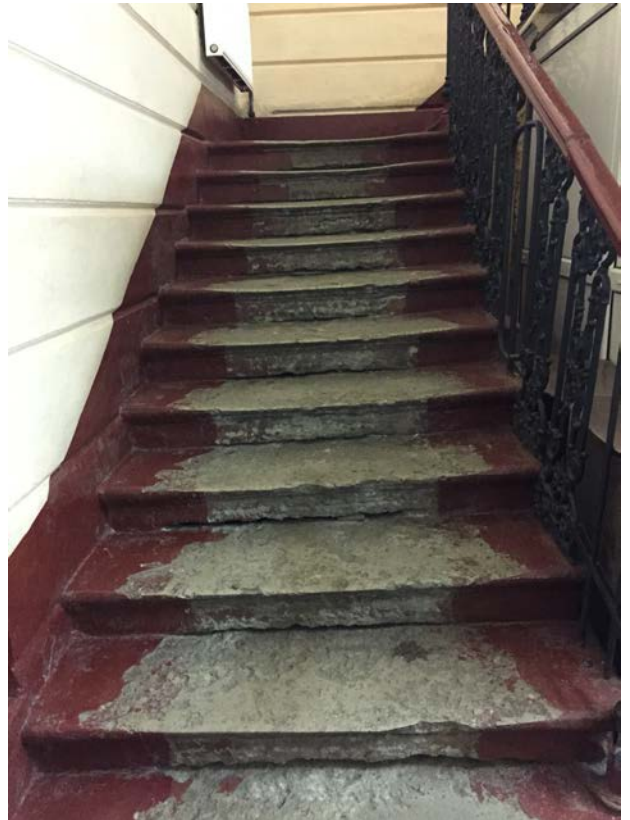


Фото №6



Фото №7

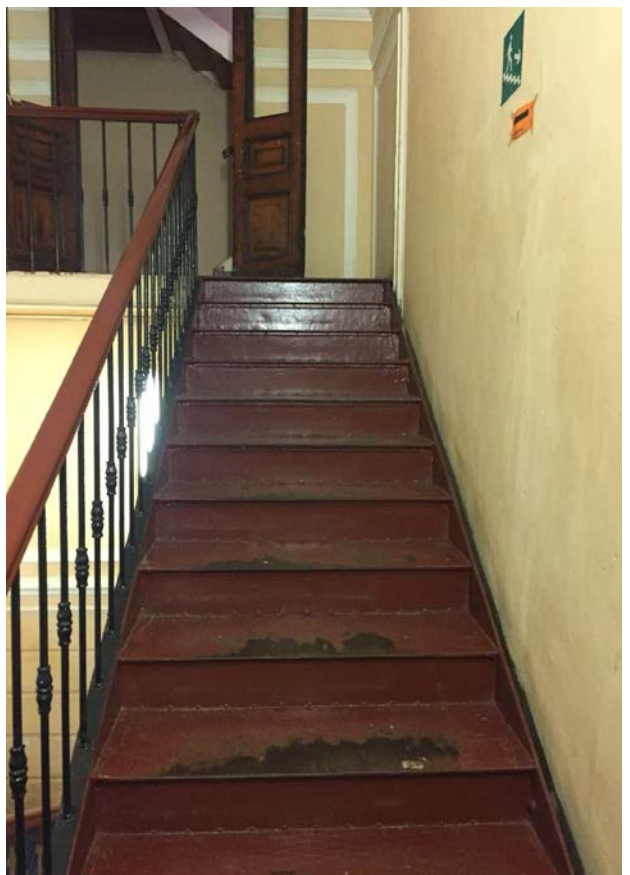
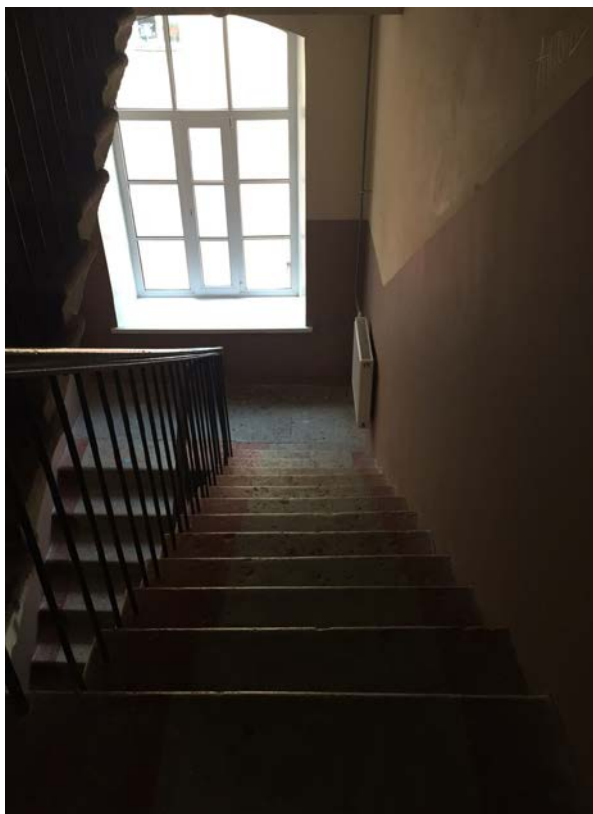


Фото №8



Φοτο №9



Φοτο №10



Φοτο №11



Φοτο №12



Фото №13



Фото №14



Фото №15



Фото №16



Фото №17



Фото №18



Фото №19



Фото №20



Фото №21



Фото №22



Фото №23



Фото №24



Фото №25

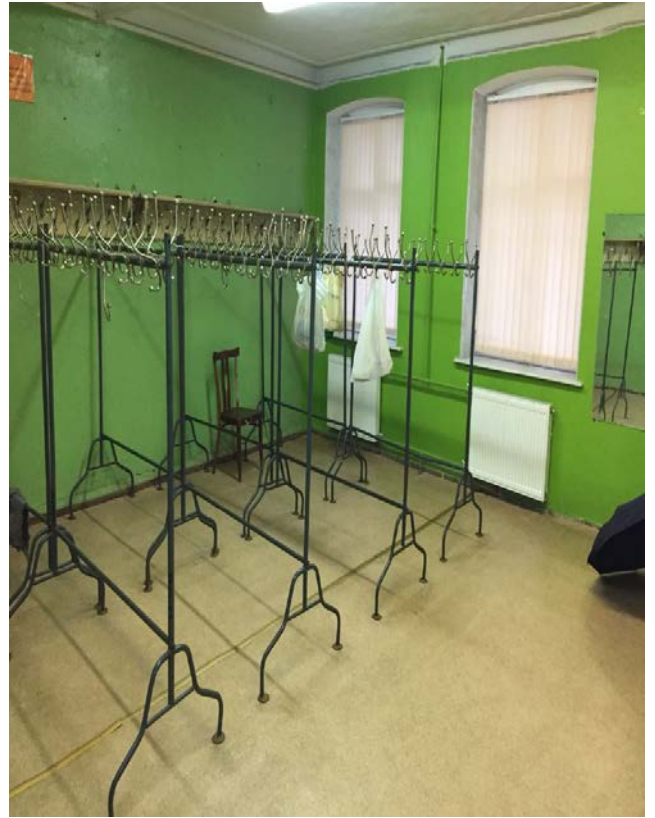


Фото №26

В настоящем документе прошито,
пронумеровано и скреплено печатью
33 (тридцать три) листа (ов)

Верно

Директор СПБ ВНОУ «АУФСГИИ»

А.М. Кривоносов

