

УТВЕРЖДАЮ  
Руководитель организации

«20» 09 2018 г.

**АКТ ОБСЛЕДОВАНИЯ  
объекта социальной инфраструктуры  
К ПАСПОРТУ ДОСТУПНОСТИ ОСИ  
№ 2**

**1. Общие сведения об объекте**

- 1.1. Наименование (вид) объекта: **Профессиональное образовательное учреждение.**  
1.2. Адрес объекта: **Санкт-Петербург, ул. Руставели, д. 33, лит. А**  
1.3. Сведения о размещении объекта:  
- отдельно стоящее здание 4 этажа, 13140,4 кв.м-  
- часть здания \_\_\_ - \_\_\_ этажей (или на \_\_\_ - \_\_\_ этаже), \_\_\_ - \_\_\_ кв.м  
- наличие прилегающего земельного участка (да, нет); \_\_\_ кв.м  
1.4. Год постройки здания 1969г., последнего капитального ремонта \_\_\_  
1.5. Дата предстоящих плановых ремонтных работ: *текущего* \_\_\_\_, *капитального* \_\_\_  
1.6. Название организации (учреждения), (полное юридическое наименование – согласно Уставу, краткое наименование): **СПб ГБПОУ «АУГСГ и П»**  
1.7. Юридический адрес организации (учреждения): **195273, Санкт-Петербург, ул. Руставели, д.33, лит. А.**

**2. Характеристика деятельности организации на объекте**

Дополнительная информация \_\_\_\_\_

**3. Состояние доступности объекта**

**3.1 Путь следования к объекту пассажирским транспортом**

(описать маршрут движения с использованием пассажирского транспорта)

**Ближайшая ст. м. «пл. Академическая».**

расстояние до объекта от метро **2,8 км.**

время движения (пешком) **33 мин.**

наличие адаптированного пассажирского транспорта к объекту **да.**

**3.2 Путь к объекту от ближайшей остановки пассажирского транспорта:**

**Ближайшая остановка – ул.Руставели**

**Автобусы: 176,61** расстояние до объекта от остановки транспорта **1 км.** время движения (пешком) **12 мин.**

(низкопольные автобусы оборудованы откидными / выдвигаемыми аппарелями, для удобства инвалидов передвигающиеся на креслах-колясках).

**Троллейбус: 38** (расстояние до объекта от остановки транспорта **1,9 км.** время движения (пешком) **23 мин.**

**Трамвай: 51,57,100** расстояние до объекта от остановки транспорта **330м.** время движения (пешком) **4 мин.**

- 3.2.1 расстояние до объекта от остановки транспорта 1 км. 1,9км.330 м  
 3.2.2 время движения (пешком) 12 мин.23 мин4 мин  
 3.2.3 наличие выделенного от проезжей части пешеходного пути (*да, нет*),  
 3.2.4 Перекрестки: регулируемые, со звуковой сигнализацией, таймером;  
 3.2.5 Информация на пути следования к объекту: *акустическая, тактильная, визуальная; нет*  
 3.2.6 Перепады высоты на пути: есть. (описать – дорожные бордюры высотой до 10 см.).  
 Их обустройство для инвалидов на коляске: да. (На пешеходных переходах предусмотрено занижение бордюрного камня)

### 3.3 Организация доступности объекта для инвалидов – форма обслуживания

№№ п/п	Категория инвалидов (вид нарушения)	Вариант организации доступности объекта (формы обслуживания)*
1.	<b>Все категории инвалидов и МГН</b>	
	<i>в том числе инвалиды:</i>	
2	передвигающиеся на креслах-колясках	ДУ
3	с нарушениями опорно-двигательного аппарата	ДУ
4	с нарушениями зрения	ДУ
5	с нарушениями слуха	ДУ
6	с нарушениями умственного развития	ДУ

\* - указывается один из вариантов: «А», «Б», «ДУ», «ВНД»

### 3.4 Состояние доступности основных структурно-функциональных зон

№№ п/п	Основные структурно- функциональные зоны	Состояние доступности, в том числе для основных категорий инвалидов**	Приложение	
			№ на плане	№ фото
1	Территория, прилегающая к зданию (участок)			№1,2,3, 4
2	Вход (входы) в здание			№5,6,7, 8,9,10
3	Путь (пути) движения внутри здания (в т.ч. пути эвакуации)			№11,12 13,14, 15,16
4	Зона целевого назначения здания (целевого посещения объекта)		№4, 9-16,3, 22,23,10 6- 115,127- 143,145, 131-135 36,41,30,	№17,18 19,20

			4746	
5	Санитарно-гигиенические помещения		№20,16 105,102 120,124 142,140 154,4,7, 23	№21,22 23
6	Система информации и связи (на всех зонах)			
7	Пути движения к объекту (от остановки транспорта)			

\*\* Указывается: **ДП-В** - доступно полностью всем; **ДП-И** (К, О, С, Г, У) – доступно полностью избирательно (указать категории инвалидов); **ДЧ-В** - доступно частично всем; **ДЧ-И** (К, О, С, Г, У) – доступно частично избирательно (указать категории инвалидов); **ДУ** - доступно условно, **ВНД** - недоступно

### 3.5. ИТОГОВОЕ ЗАКЛЮЧЕНИЕ о состоянии доступности ОСИ: \_\_\_\_\_

## 4. Управленческое решение (проект)

### 4.1. Рекомендации по адаптации основных структурных элементов объекта:

№ № п \п	Основные структурно-функциональные зоны объекта	Рекомендации по адаптации объекта (вид работы)*
1	Территория, прилегающая к зданию (участок)	ремонт(текущий, капитальный); индивидуальное решение с ТСР
2	Вход (входы) в здание	ремонт(текущий, капитальный); индивидуальное решение с ТСР
3	Путь (пути) движения внутри здания (в т.ч. пути эвакуации)	ремонт(текущий, капитальный); индивидуальное решение с ТСР
4	Зона целевого назначения здания (целевого посещения объекта)	ремонт(текущий, капитальный); индивидуальное решение с ТСР
5	Санитарно-гигиенические помещения	ремонт(текущий, капитальный); индивидуальное решение с ТСР
6	Система информации на объекте (на всех зонах)	ремонт(текущий, капитальный); индивидуальное решение с ТСР
7	Пути движения к объекту (от остановки транспорта)	ремонт(текущий, капитальный); индивидуальное решение с ТСР
8.	<b>Все зоны и участки</b>	ремонт(текущий, капитальный); индивидуальное решение с ТСР

\*- указывается один из вариантов (видов работ): не нуждается; ремонт (текущий, капитальный); индивидуальное решение с ТСР; технические решения невозможны – организация альтернативной формы обслуживания

4.2. Период проведения работ 2020-2021 гг.

в рамках исполнения \_\_\_\_\_

(указывается наименование документа: программы, плана)

4.3 Ожидаемый результат (по состоянию доступности) после выполнения работ по адаптации \_\_\_\_\_

Оценка результата исполнения программы, плана (по состоянию доступности) \_\_\_\_\_

4.4. Для принятия решения требуется, не требуется (нужное подчеркнуть):

4.4.1. согласование работ с надзорными органами (в сфере проектирования и строительства, архитектуры, охраны памятников, другое - указать) \_\_\_\_\_

4.4.2. техническая экспертиза; разработка проектно-сметной документации;

4.4.3. согласование с вышестоящей организацией (собственником объекта);

4.4.4. согласование с общественными организациями инвалидов \_\_\_\_\_;

4.4.5. другое \_\_\_\_\_

4.6. Информация может быть размещена (обновлена) на Карте доступности субъекта Российской Федерации \_\_\_\_\_

<http://www.city4you.spb.ru/city4you/ds/osi/obj.htm?id=9960@dsObjectsSISpr>

(наименование сайта, портала)

## 5. Особые отметки

### ПРИЛОЖЕНИЯ:

Результаты обследования:

1. Территории, прилегающей к объекту

на 1 л.

2. Входа (входов) в здание

на 1 л.

3. Путей движения в здании

на 2 л.

4. Зоны целевого назначения объекта

на 4 л.

5. Санитарно-гигиенических помещений

на 2 л.

6. Системы информации (и связи) на объекте

на 1 л.

Результаты фото фиксации на объекте \_\_\_\_\_

на 8 л.

Поэтажные планы, паспорт БТИ #3

на 4 л.

Другое (в том числе дополнительная информация о путях движения к объекту) \_\_\_\_\_

Руководитель Гл. Инженер Бычков С.Ю.  
рабочей группы \_\_\_\_\_

(Должность, Ф.И.О.)

(Подпись)

Члены рабочей группы:

Начальник ОХО Солярик С.Г.

(Должность, Ф.И.О.)

Зам. директора по УМР Фомичева О.В.

(Подпись)

(Должность, Ф.И.О.)

(Подпись)

I. Результаты обследования:

1. Территории, прилегающей к зданию (участка)

СПб ГБПОУ «АУГСГ и П»  
ул. Руставели, д.33, лит.А  
Наименование объекта, адрес

N п/п	Наименование функционально-планировочного элемента	Наличие элемента			Выявленные нарушения и замечания		Работы по адаптации объектов	
		есть/нет	N на плане	N фото	Содержание	Значимо для инвалида (категория)	Содержание	Виды работ
1.1	Вход (входы) на территорию			№5,6 7,8,9 10				
1.2	Путь (пути) движения на территории			№1,2 3,4				
1.3	Лестница (наружная)	есть		№5				
1.4	Пандус (наружный)	есть		№6				
1.5	Автостоянка и парковка	есть		№3,4				
	ОБЩИЕ требования к зоне							

II. Заключение по зоне:

Наименование структурно-функциональной зоны	Состояние доступности <*> (к пункту 3.4 Акта обследования ОСИ)	Приложение		Рекомендации по адаптации (вид работы) <***> к пункту 4.1 Акта обследования ОСИ
		N на плане	N фото	
Территории, прилегающей к зданию (участка)	ДЧ-И ( У)		1-10	

<\*> Указывается: ДП-В - доступно полностью всем; ДП-И (К, О, С, Г, У) - доступно полностью избирательно (указать категории инвалидов); ДЧ-В - доступно частично всем; ДЧ-И (К, О, С, Г, У) - доступно частично избирательно (указать категории инвалидов); ДУ - доступно условно, ВНД - недоступно.

<\*\*\*> Указывается один из вариантов: не нуждается; ремонт (текущий, капитальный); индивидуальное решение с ТСР; технические решения невозможны - организация альтернативной формы обслуживания.

Комментарий к заключению: \_\_\_\_\_

I. Результаты обследования:

2. Входа (входов) в здание

СПб ГБПОУ « АУГСГ и П»  
ул. Руставели, д.33, лит.А  
Наименование объекта, адрес

N п/п	Наименование функционально-планировочного элемента	Наличие элемента			Выявленные нарушения и замечания		Работы по адаптации объектов	
		есть/нет	N на плане	N фото	Содержание	Значимо для инвалида (категория)	Содержание	Виды работ
2.1	Лестница (наружная)	есть		№5				
2.2	Пандус (наружный)	есть		№3,4				
2.3	Входная площадка (перед дверью)	есть		№25				
2.4	Дверь (входная)	есть		№5				
2.5	Тамбур	есть	№1,2	№7,8 9,10				
	ОБЩИЕ требования к зоне							

II. Заключение по зоне:

Наименование структурно-функциональной зоны	Состояние доступности <*> (к пункту 3.4 Акта обследования ОСИ)	Приложение		Рекомендации по адаптации (вид работы) <*>к пункту 4.1 Акта обследования ОСИ
		N на плане	N фото	
Входа (входов) в здание	ДЧ-И ( У)	1,2	3-7,8-10,25	

-----

<\*> Указывается: ДП-В - доступно полностью всем; ДП-И (К, О, С, Г, У) - доступно полностью избирательно (указать категории инвалидов); ДЧ-В - доступно частично всем; ДЧ-И (К, О, С, Г, У) - доступно частично избирательно (указать категории инвалидов); ДУ - доступно условно, ВНД - недоступно.

<\*> Указывается один из вариантов: не нуждается; ремонт (текущий, капитальный); индивидуальное решение с ТСР; технические решения невозможны - организация альтернативной формы обслуживания.

Комментарий к заключению: \_\_\_\_\_

I. Результаты обследования:

3. Пути (путей) движения внутри здания  
(в т.ч. путей эвакуации)

СПб ГБПОУ «АУГСГ и П»  
ул. Руставели, д.33, лит.А  
Наименование объекта, адрес

N п/п	Наименование функционально-планировочного элемента	Наличие элемента			Выявленные нарушения и замечания		Работы по адаптации объектов	
		есть/нет	N на плане	N фото	Содержание	Значимо для инвалида (категория)	Содержание	Виды работ
3.1	Коридор (вестибюль, зона ожидания, галерея, балкон)	есть	№3	№11 12,13				
3.2	Лестница (внутри здания)	есть		№14, 15,16				
3.3	Пандус (внутри здания)	нет						
3.4	Лифт пассажирский (или подъемник)	нет						
3.5	Дверь	есть		№5				
3.6	Пути эвакуации (в т.ч. зоны безопасности)	есть						
	ОБЩИЕ требования к зоне							

II. Заключение по зоне:

Наименование структурно-функциональной зоны	Состояние доступности <*> (к пункту 3.4 Акта обследования ОСИ)	Приложение		Рекомендации по адаптации (вид работы) <***> к пункту 4.1 Акта обследования ОСИ
		N на плане	N фото	
Пути (путей) движения внутри здания (в т.ч. путей эвакуации)	ДП-И ( У )		5,11-16	

-----  
<\*> Указывается: ДП-В - доступно полностью всем; ДП-И (К, О, С, Г, У) - доступно полностью избирательно (указать категории инвалидов); ДЧ-В - доступно частично всем;

ДЧ-И (К, О, С, Г, У) - доступно частично избирательно (указать категории инвалидов); ДУ - доступно условно, ВНД - недоступно.

<\*> Указывается один из вариантов: не нуждается; ремонт (текущий, капитальный); индивидуальное решение с ТСР; технические решения невозможны - организация альтернативной формы обслуживания.

Комментарий к заключению: \_\_\_\_\_



I. Результаты обследования:

4. Зоны целевого назначения здания  
(целевого посещения объекта)

Вариант I - зона обслуживания инвалидов

СПб ГБПОУ « АУГСГ и П»  
ул. Руставели, д.33, лит.А

\_\_\_\_\_  
Наименование объекта, адрес

N п/п	Наименование функционально-планировочного элемента	Наличие элемента			Выявленные нарушения и замечания		Работы по адаптации объектов	
		есть/ нет	N на плане	N фото	Содер- жание	Значимо для инва- лида (ка- тегория)	Содер- жание	Виды работ
4.1	Кабинетная форма обслуживания		№4, 9- 16,3, 22,23, 106- 115,12 7- 143,14 5, 131- 135 36,41, 30,474 6	№17 18,19 20				
4.2	Зальная форма обслуживания			№18				
4.3	Прилавочная форма обслуживания	нет						
4.4	Форма обслуживания с перемещением по маршруту	нет						
4.5	Кабина индивидуального обслуживания	нет						
	ОБЩИЕ требования к зоне							

II. Заключение по зоне:

Наименование структурно-функциональной зоны	Состояние доступности <*> (к пункту 3.4 Акта обследования ОСИ)	Приложение		Рекомендации по адаптации (вид работы) <***> к пункту 4.1 Акта обследования ОСИ
		N на плане	N фото	
Зоны целевого назначения здания (целевого посещения объекта)	ДЧ-И ( У)	№4, 9-16,3, 22,23,1 06-115,12 7-143,14 5, 131-135 36,41,3 0,4746	№171 8,19 20	

-----

<\*> Указывается: ДП-В - доступно полностью всем; ДП-И (К, О, С, Г, У) - доступно полностью избирательно (указать категории инвалидов); ДЧ-В - доступно частично всем; ДЧ-И (К, О, С, Г, У) - доступно частично избирательно (указать категории инвалидов); ДУ - доступно условно, ВНД - недоступно.

<\*\*\*> Указывается один из вариантов: не нуждается; ремонт (текущий, капитальный); индивидуальное решение с ТСР; технические решения невозможны - организация альтернативной формы обслуживания.

Комментарий к заключению: \_\_\_\_\_

Приложение 4(II)  
к Акту обследования ОСИ  
к паспорту доступности ОСИ  
№ 2 от "20" сентября 2018 г.

I. Результаты обследования:

4. Зоны целевого назначения здания  
(целевого посещения объекта)

Вариант II - места приложения труда

Наименование функционально-планировочного элемента	Наличие элемента			Выявленные нарушения и замечания		Работы по адаптации объектов	
	есть/нет	№ на плане	№ фото	Содержание	Значимо для инвалида (категория)	Содержание	Виды работ
Место приложения труда							

II. Заключение по зоне:

Наименование структурно-функциональной зоны	Состояние доступности <*> (к пункту 3.4 Акта обследования ОСИ)	Приложение		Рекомендации по адаптации (вид работы) <***> к пункту 4.1 Акта обследования ОСИ
		№ на плане	№ фото	

-----

<\*> Указывается: ДП-В - доступно полностью всем; ДП-И (К, О, С, Г, У) - доступно полностью избирательно (указать категории инвалидов); ДЧ-В - доступно частично всем; ДЧ-И (К, О, С, Г, У) - доступно частично избирательно (указать категории инвалидов); ДУ - доступно условно, ВНД - недоступно.

<\*\*\*> Указывается один из вариантов: не нуждается; ремонт (текущий, капитальный); индивидуальное решение с ТСР; технические решения невозможны - организация альтернативной формы обслуживания.

Комментарий к заключению: \_\_\_\_\_

I. Результаты обследования:

4. Зоны целевого назначения здания  
(целевого посещения объекта)

Вариант III - жилые помещения

Наименование функционально-планировочного элемента	Наличие элемента			Выявленные нарушения и замечания		Работы по адаптации объектов	
	есть/нет	№ на плане	№ фото	Содержание	Значимо для инвалида (категория)	Содержание	Виды работ
Жилые помещения							

II. Заключение по зоне:

Наименование структурно-функциональной зоны	Состояние доступности <*> (к пункту 3.4 Акта обследования ОСИ)	Приложение		Рекомендации по адаптации (вид работы) <***> к пункту 4.1 Акта обследования ОСИ
		№ на плане	№ фото	

-----

<\*> Указывается: ДП-В - доступно полностью всем; ДП-И (К, О, С, Г, У) - доступно полностью избирательно (указать категории инвалидов); ДЧ-В - доступно частично всем; ДЧ-И (К, О, С, Г, У) - доступно частично избирательно (указать категории инвалидов); ДУ - доступно условно, ВНД - недоступно.

<\*\*\*> Указывается один из вариантов: не нуждается; ремонт (текущий, капитальный); индивидуальное решение с ТСР; технические решения невозможны - организация альтернативной формы обслуживания.

Комментарий к заключению: \_\_\_\_\_

I. Результаты обследования:

5. Санитарно-гигиенических помещений  
СПб ГБПОУ «АУГСГ и П»  
ул. Руставели, д.33, лит.А

Наименование объекта, адрес

N п/п	Наименование функционально-планировочного элемента	Наличие элемента			Выявленные нарушения и замечания		Работы по адаптации объектов	
		есть/нет	N на плане	N фото	Содержание	Значимо для инвалида (категория)	Содержание	Виды работ
5.1	Туалетная комната		№20,16 105,102 120,124 142,140 154,4,7,23	№21 22,23				
5.2	Душевая/ванная комната		№18,22	№24				
5.3	Бытовая комната (гардеробная)		№29,30	№11				
	ОБЩИЕ требования к зоне							

II. Заключение по зоне:

Наименование структурно-функциональной зоны	Состояние доступности <*> (к пункту 3.4 Акта обследования ОСИ)	Приложение		Рекомендации по адаптации (вид работы) <***> к пункту 4.1 Акта обследования ОСИ
		N на плане	N фото	
Санитарно-гигиенических помещений	ДЧ-И (У)	№20,16 105,102 120,12	11,21-24	

		4 142,14 0 154,4,7 , 23		
--	--	--	--	--

-----

<\*> Указывается: ДП-В - доступно полностью всем; ДП-И (К, О, С, Г, У) - доступно полностью избирательно (указать категории инвалидов); ДЧ-В - доступно частично всем; ДЧ-И (К, О, С, Г, У) - доступно частично избирательно (указать категории инвалидов); ДУ - доступно условно, ВНД - недоступно.

<\*\*\*> Указывается один из вариантов: не нуждается; ремонт (текущий, капитальный); индивидуальное решение с ТСР; технические решения невозможны - организация альтернативной формы обслуживания.

Комментарий к заключению: \_\_\_\_\_

I. Результаты обследования:

6. Системы информации на объекте

СПб ГБПОУ « АУГСГ и П»  
ул. Руставели, д.33, лит.А

-----  
Наименование объекта, адрес

N п/п	Наименование функционально-планировочного элемента	Наличие элемента			Выявленные нарушения и замечания		Работы по адаптации объектов	
		есть/ нет	N на плане	N фото	Содер- жание	Значимо для инва- лида (ка- тегория)	Содер- жание	Виды работ
6.1	Визуальные средства	нет						
6.2	Акустические средства	нет						
6.3	Тактильные средства							
	ОБЩИЕ требования к зоне	есть			Входная группа, вывеска	С		

II. Заключение по зоне:

Наименование структурно-функциональной зоны	Состояние доступности <*> (к пункту 3.4 Акта обследования ОСИ)	Приложение		Рекомендации по адаптации (вид работы) <***> к пункту 4.1 Акта обследования ОСИ
		N на плане	N фото	
Системы информации на объекте	Входная группа, вывеска			

-----

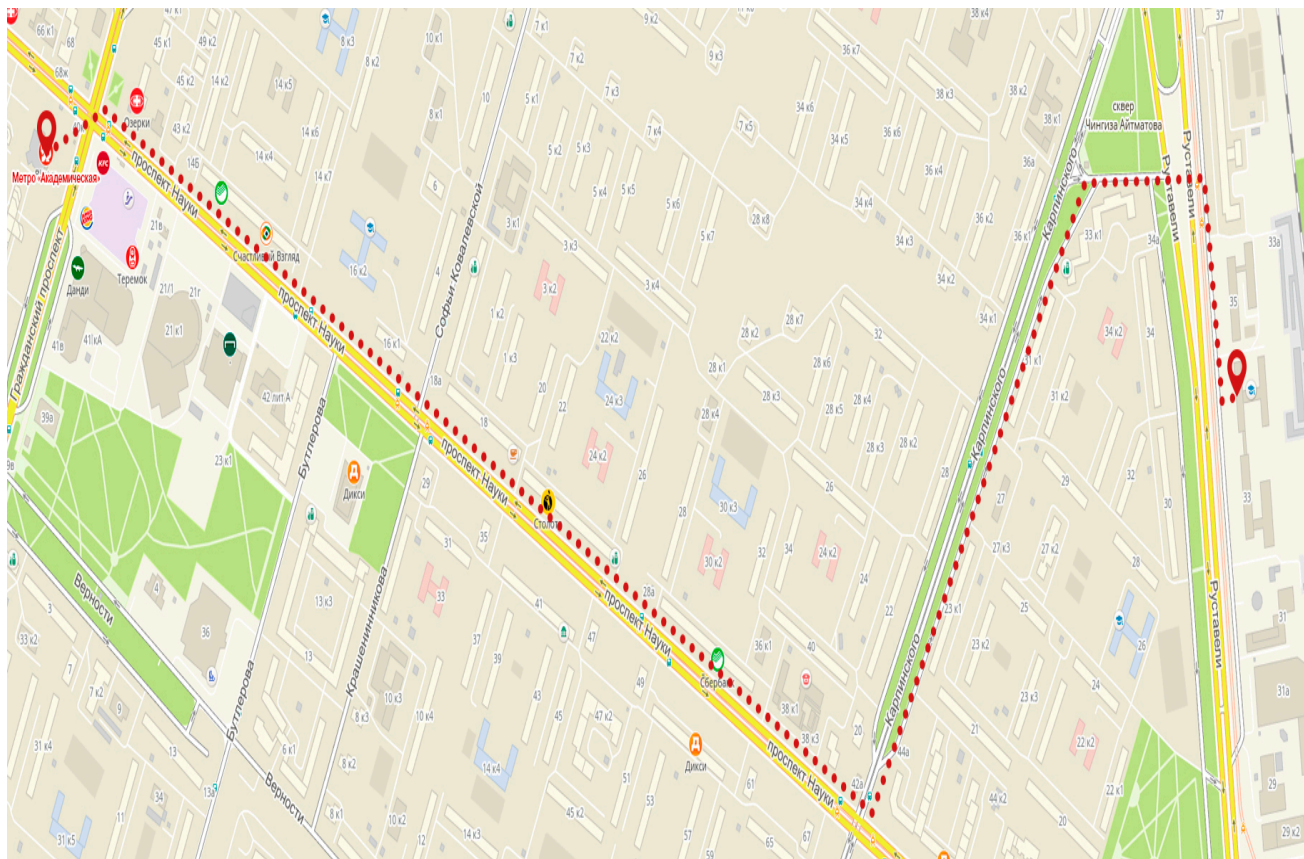
<\*> Указывается: ДП-В - доступно полностью всем; ДП-И (К, О, С, Г, У) - доступно полностью избирательно (указать категории инвалидов); ДЧ-В - доступно частично всем; ДЧ-И (К, О, С, Г, У) - доступно частично избирательно (указать категории инвалидов); ДУ - доступно условно, ВНД - недоступно.

<\*\*\*> Указывается один из вариантов: не нуждается; ремонт (текущий, капитальный); индивидуальное решение с ТСР; технические решения невозможны - организация альтернативной формы обслуживания.

Комментарий к заключению: \_\_\_\_\_

## Результаты фотофиксации пути движения к зданию СПбГБПОУ «АУГСГиП»

По адресу: Санкт-Петербург., ул. Руставели д.33









**Фото №1**



**Фото №2**



**Фото №3**



**Фото №4**



**Фото №5**



**Фото №6**



**Фото №7**

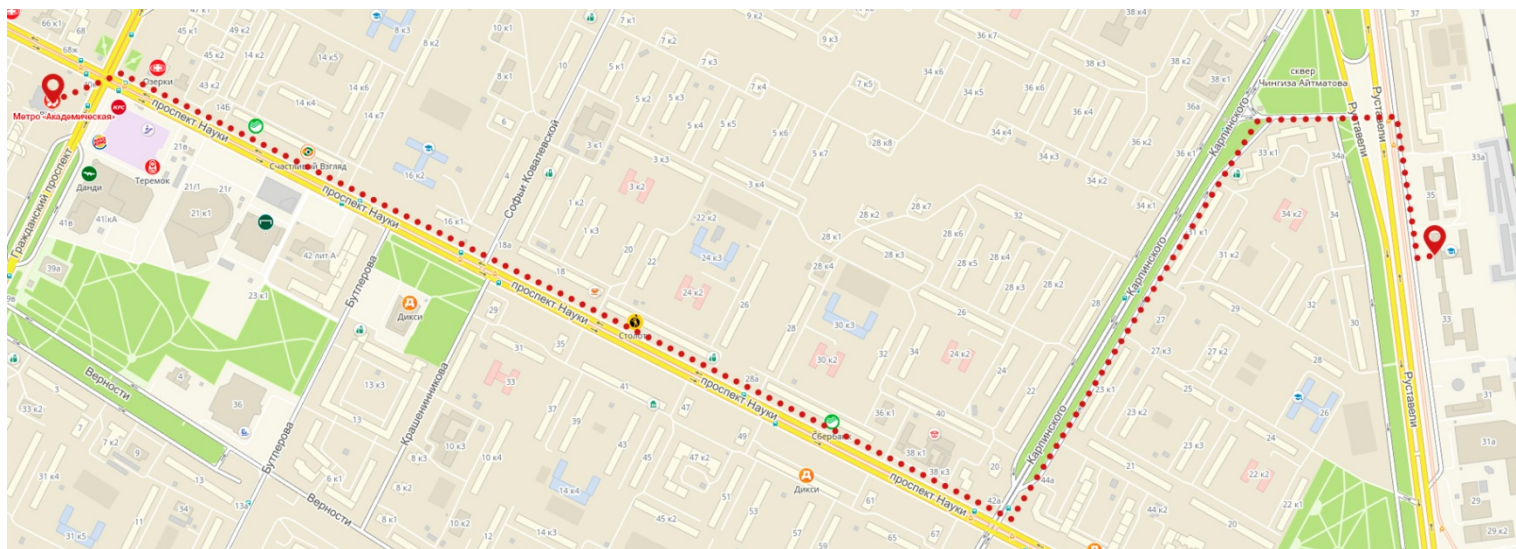


**Фото №8**

## Результаты фотофиксации пути движения к зданию СПбГБПОУ «АУГСГиП»

По адресу: Санкт-Петербург., Руставели д. 33

### Схема движения от м. Академическая



### Схема движения от остановки

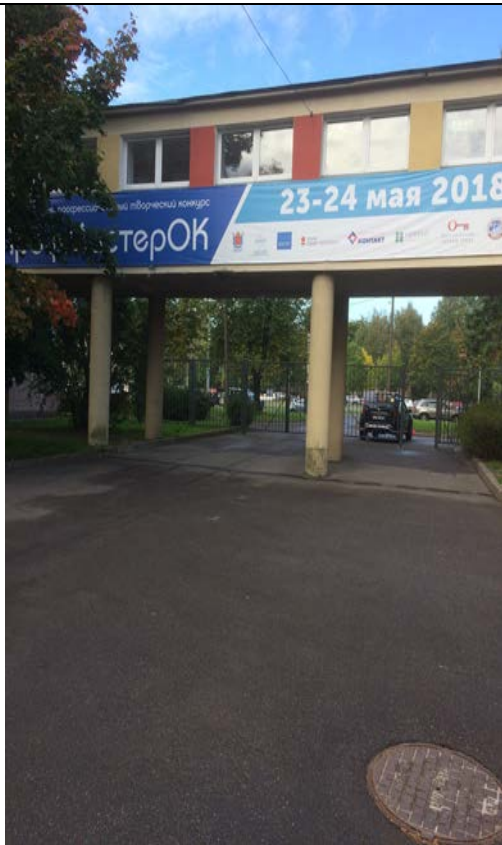




**Фото №1**



**Фото №2**



**Фото №3**



**Фото №4**



**Фото №5**



**Фото №6**



**Фото №7**



**Фото №8**



**Фото №9**



**Фото №10**



**Фото №11**



**Фото №12**



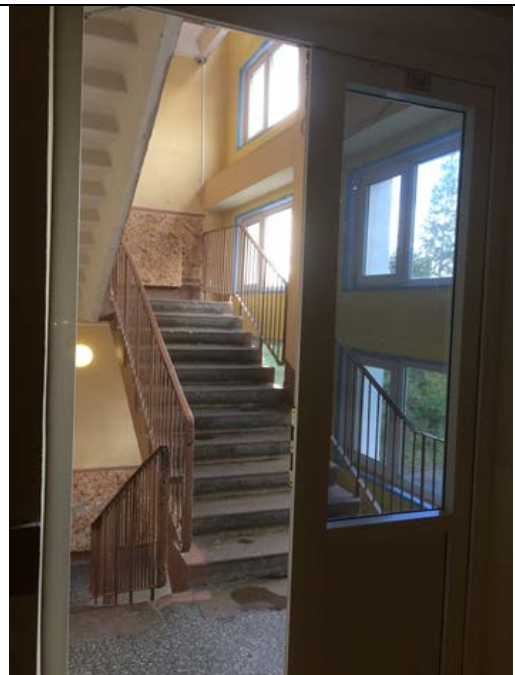
**Φοτο №13**



**Φοτο №14**



**Φοτο №15**



**Φοτο №16**



**Φοτο №17**



**Φοτο №18**





**Фото 19**



**Фото 20**



**Фото №21**



**Фото №22**



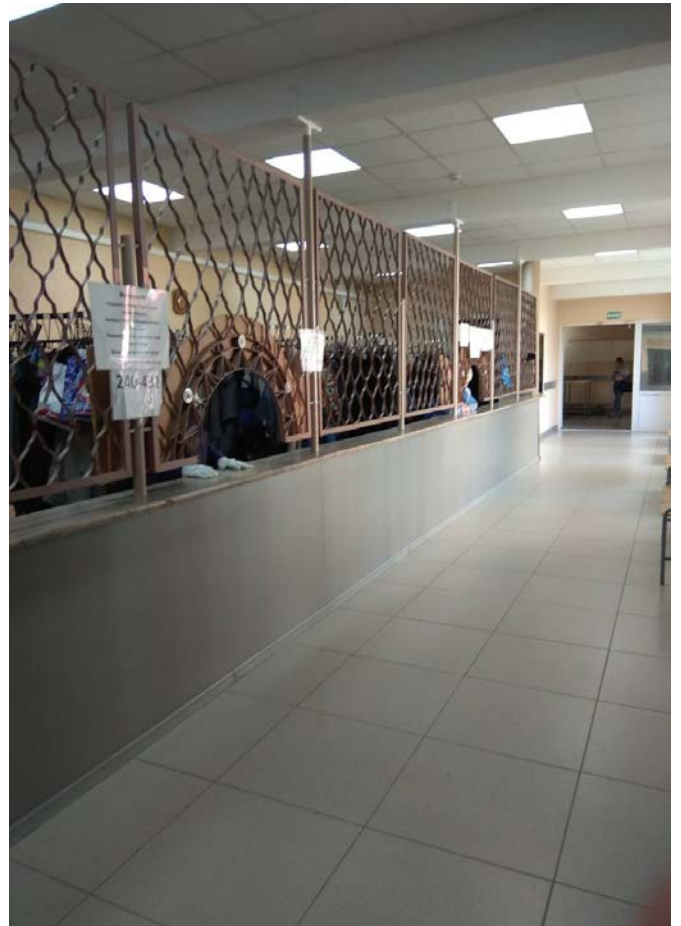
**Φοτο №23**



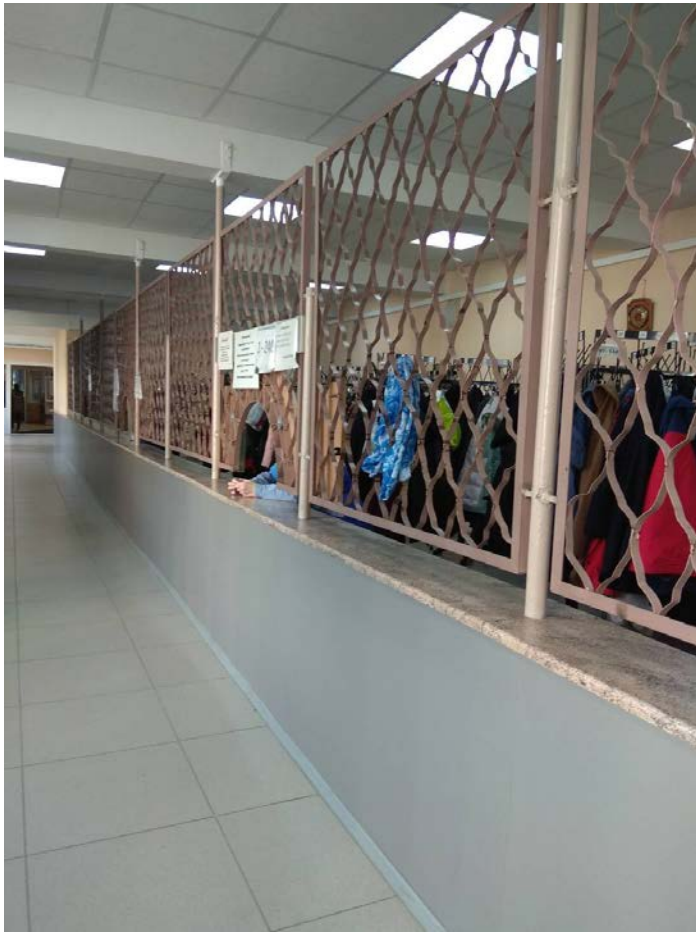
**Φοτο №24**



**Φοτο №25**



**Φοτο №26**



**Фото №27**



**Фото №28**