

ВИЧ И СПИД — В ЧЕМ ОТЛИЧИЕ?

СПИД (синдром приобретенного иммунодефицита) и **ВИЧ-инфекция** (инфекция, вызванная вирусом иммунодефицита человека) — далеко не одно и то же. СПИД может развиваться только после того, как организм человека был заражен ВИЧ, он является самой тяжелой стадией болезни, когда происходит разрушение иммунной системы человека и организм не может бороться с заболеваниями, на этой стадии опасна даже обычная простуда. Если человек, живущий с ВИЧ-инфекцией, соблюдает врачебные рекомендации, стадия СПИДа у него может не наступить.

ВИЧ ПЕРЕДАЕТСЯ:

- ✓ через кровь или предметы, которые соприкасались с кровью (наркотик, шприц, иглы, посуда, которая использовалась при инъекциях);
- ✓ через такие жидкости организма как сперма, грудное молоко, вагинальный секрет;
- ✓ через незащищенные (без презерватива) половые контакты;
- ✓ через нестерилизованные многоцветные хирургические, стоматологические или косметологические инструменты;
- ✓ от инфицированной матери к ее ребенку во время беременности, при родах или при грудном вскармливании;
- ✓ через переливание непроверенной донорской крови или пересадку органов (в настоящее время вероятность такого пути передачи практически сведена к нулю).

☎ ГОРЯЧИЕ ЛИНИИ ПО ВОПРОСАМ ВИЧ-ИНФЕКЦИИ:

СПб Центр СПИД
+7(812) 955-27-00 (пн-пт: 09.30 – 17.00)

Центр СПИД Ленинградской области
+7(911) 927-65-68 (пн-пт: 09.00 – 16.00)

БФ «Гуманитарное действие»
+7(952) 362-90-68 (пн-пт: 10.00 – 22.00)

Ассоциация «Е.В.А»
+7(921) 913-03-04 (пн-пт: 10.00 – 18.00)

БФ «Диакония»
+7(812) 642-62-68 (пн-пт: 10.00 – 20.00)

Самотестирование МСМ/ТГ
+7(800) 700-17-38 (звонок бесплатный)

МРОО «Позитивный диалог» МСМ/ЛГБТ
+7(911) 297-24-44 (пн-пт: 12.00 – 16.00)

❓ АНОНИМНЫЕ КАБИНЕТЫ

СПб Центр СПИД
наб. Обводного канала, 179 лит Б
1 этаж поликлиники, кабинет № 109
пн-чт: 9.00 – 19.00, пт: 9.00 – 13.00
+7(812) 575-44-05

Центр СПИД Ленинградская область
Ул. Мира, д. 16, 2-й эт., каб. 14
пн-пт: 9.00 – 16.00,
+7(812) 456-08-61, +7(911) 927-65-68

Клиническая инфекционная больница им. С.П. Боткина
Пискаревский пр., д.49 корпус 1
(прием пн-пт: 9.00 – 19.00;
забор крови пн-чт: 9.00 – 15.30, пт до 15.00)
+7(812) 777-80-11 (регистратура)

🏠 ПУНКТЫ ПРОФИЛАКТИКИ

СПб Центр СПИД
наб. Обводного канала, 179 (во дворе)
пн-пт: 12.00 – 18.00, +7(812) 955-27-00

Клиническая инфекционная больница им. С.П. Боткина
ул. Кременчугская, д. 4 (вход с улицы)
пн-пт: 09.00 – 16.00, +7(812) 717-89-77

Городская наркологическая больница, Петроградское отделение
ул. Большая Пушкарская, д. 13
пн-пт: 9.30 – 19.00 (забор крови на ВИЧ, гепатит В и С, сифилис по пн: 9.30 – 18.00)
+7(812) 232-86-03

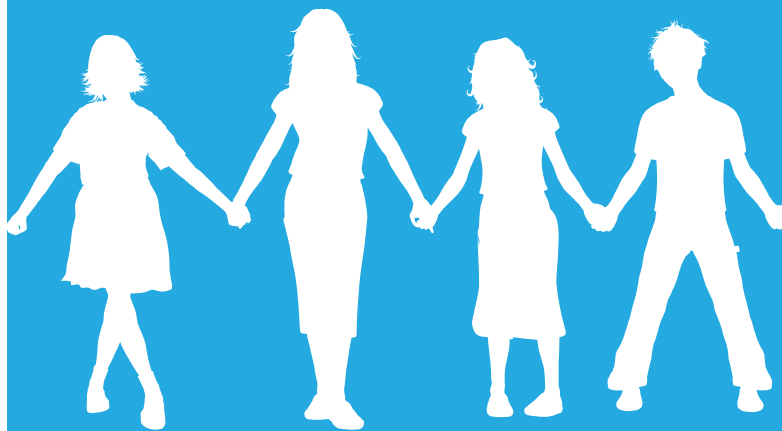
Низкопороговый пункт «Верейская 23»
для уязвимых групп населения (БФ «Астра», АНО «Центр «Гигиена») ул. Верейская, д.23
пн-чт: 12.00 – 15.30
+7(911) 928 85 31 (10.00 – 22.00),
+7(812) 907-23-69 (15.00 – 6.00)



ЧАСТЫЕ ВОПРОСЫ

О ВИЧ

ВИЧ не передается



Прежде чем подозревать у себя возможность заражения, необходимо помнить, что ВИЧ не передается:

- ✗ через рукопожатия, объятия, ласки, поцелуи (если на коже или во рту нет открытых ранок);
- ✗ при кашле, чихании, дыхании, через слюну, слезы или пот;
- ✗ при использовании общей посуды, полотенце, постельного белья;
- ✗ в поездках на общественном транспорте; можно касаться одних и тех предметов (поручни, дверные ручки, телефоны, деньги и проч.);
- ✗ при посещении учебных учреждений, поликлиник, спортивных клубов, дискотек, туалетов, бассейнов, саун, в душе, на пляже и в прочих общественных местах;
- ✗ при укусах насекомых, в том числе и кровососущих.

Как защититься от ВИЧ-инфекции?

- 1 использовать презерватив при сексуальных контактах, особенно если вы недостаточно хорошо знакомы с партнером.
- 2 исключить совместное использование шприцов, игл и емкостей, нужно пользоваться одноразовыми шприцами.

Пройти тестирование обязательно нужно если:

вы делали инъекции в компании других людей, используя общий шприц, иглу или емкость;

у вас был незащищенный анальный, вагинальный или оральный секс.

Зачастую ВИЧ-инфекция развивается без всяких симптомов, либо они схожи с признаками простуды или переутомления. Поэтому, даже если вы ощущаете себя абсолютно здоровым, пройдите тестирование после эпизодов, которые могли быть связаны с риском заражения.

Если был риск заражения, когда нужно сделать тест?

Достоверный результат определяется спустя 3-6 месяцев после контакта с вирусом. В Центре СПИД анализ выполняется в течение суток.

При положительном результате теста необходимо обратиться к врачу-инфекционисту в Центр СПИД для подтверждения диагноза, обследования и постановки на учет.

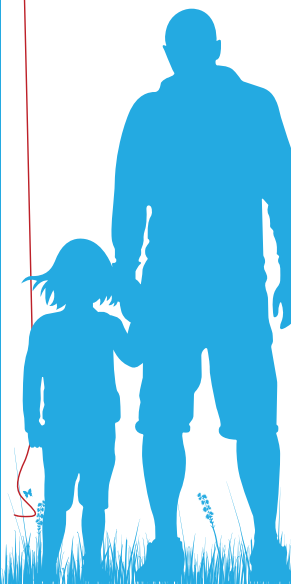
Как и где встать на учет?

В инфекционно-поликлиническом отделении Центра по профилактике и борьбе со СПИД проводится диспансерное наблюдение за ВИЧ-инфицированными пациентами и их лечение. На диспансерный учет ставятся жители Санкт-Петербурга и граждане РФ с регистрацией в Санкт-Петербурге. При постановке на учет все услуги и препараты предоставляются бесплатно.

ДИАГНОЗ ВИЧ – ЭТО НЕ ПРИГОВОР

Сегодня диагноз ВИЧ-инфекция – это хроническое заболевание. Если пациент получает адекватное лечение, то его продолжительность жизни становится сопоставимой со сроком жизни обычного человека. В России медицинская помощь для ВИЧ-позитивных бесплатна и включает антиретровирусные препараты для лечения.

Могут ли ВИЧ-положительные родители иметь здоровых детей?



Могут, на сегодняшний день медицина знает достаточно много о том, как предотвратить передачу ВИЧ от матери ребенку или как снизить риск передачи вируса от отца к матери (в парах, где ВИЧ-положительный только мужчина). ВИЧ-инфицированные женщины могут рожать здоровых, неинфицированных детей.